


Pensée des morts "Pensée de Sammartini"

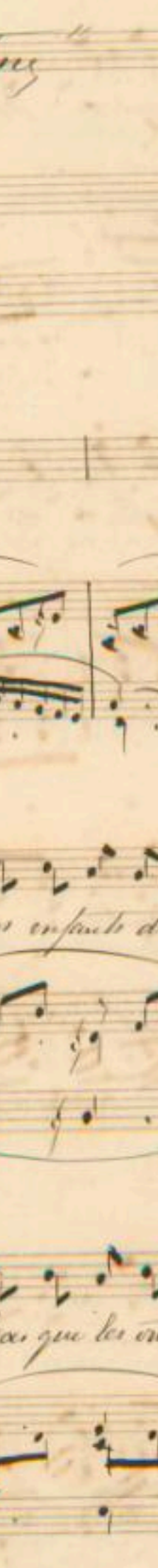
N° 32


Tranquillamente

Chant || $\text{G} \flat \flat \flat \flat \frac{6}{8}$ 

Piano 

 *C'est une mère sa - vi - e* *à ses enfants dis - po - sé*



 *qui leur tend de l'autre vi - e* *les bras qui les ont ber - cé*



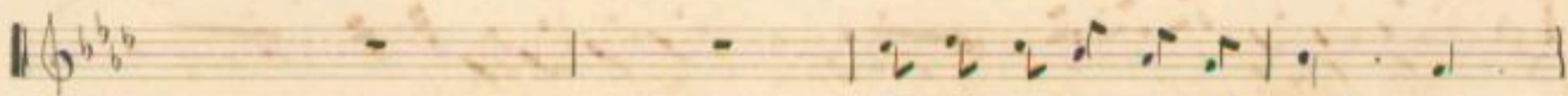
Les larmes sont sur sa bou-che Sur ce sein qui fut leur cou-che

Vous vous les rappelez à soi Des fleurs voient son sou-ri-re

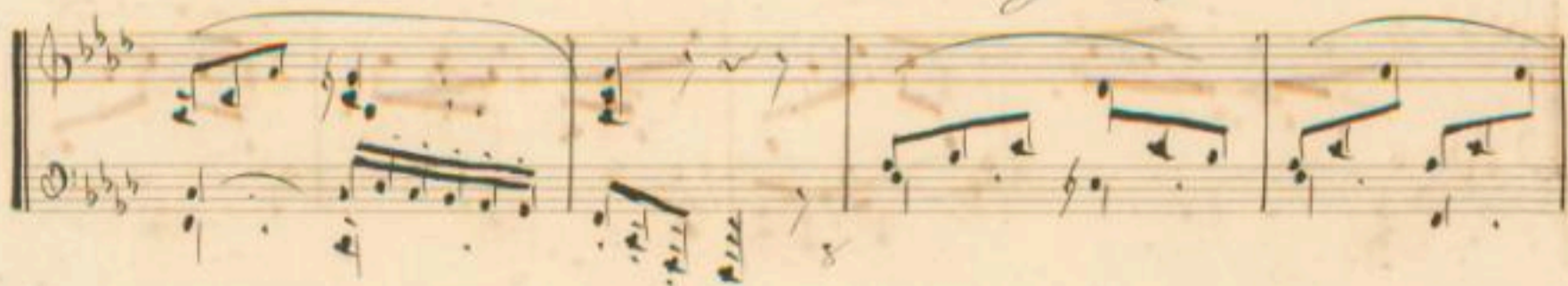
Et son regard semble di-re Vous aimez tout comme moi

Vous aimez tout comme moi

x
x
x
x

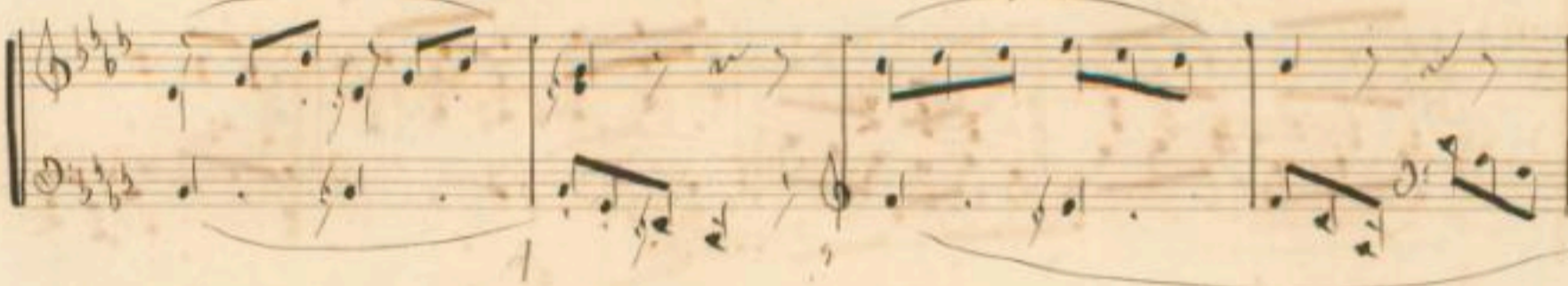


C'est u. ne jeune j'ai ce - e



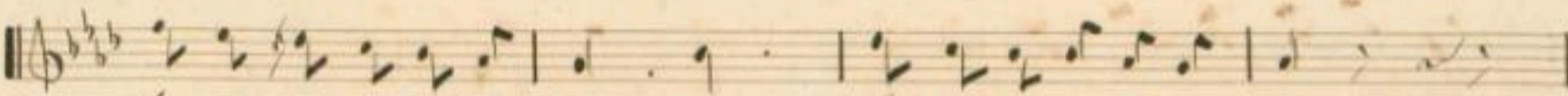
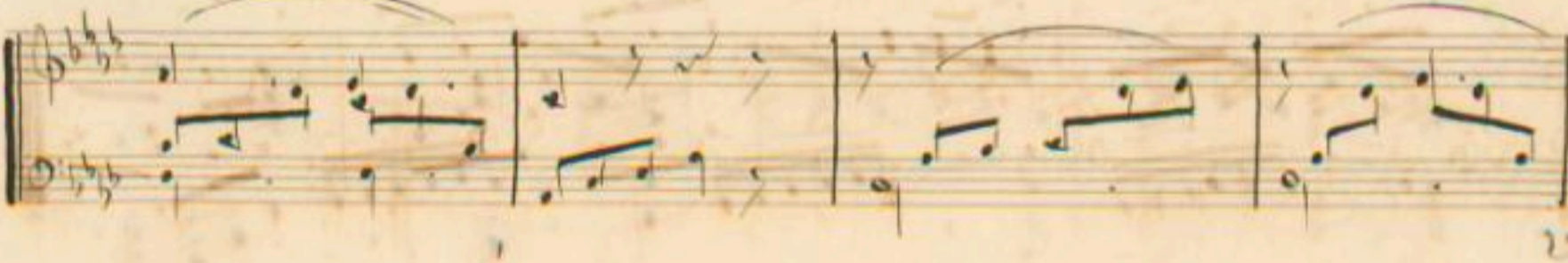
qui le portait au bandeau

N'emporta qu'une pen - se - e



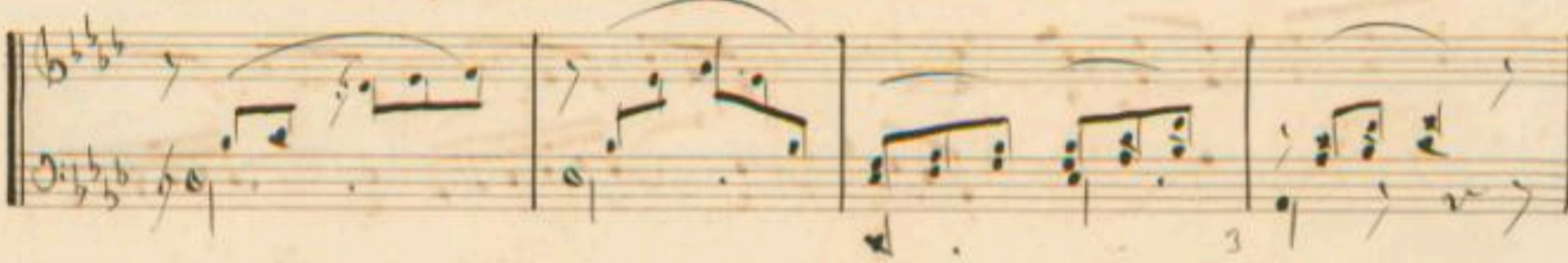
La sa femme au bon beau

triste hâbardau. le uel mé - me



Pour revoir u lui qu'elle ai - me

Et le revant sur ses pa.



Et lui dit ma tombe est ver-ty Sur cette terre de- ser-ty

Je n'atends tu je n'y suis pas Je n'atends tu je n'y suis pas