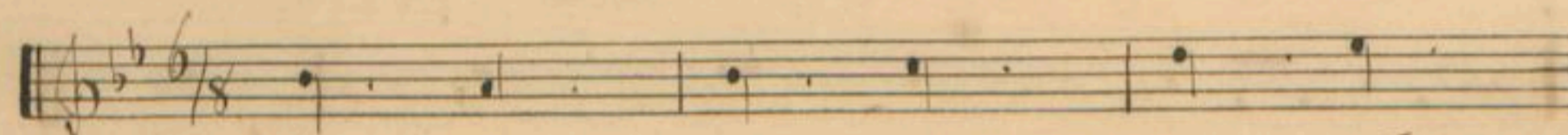


25

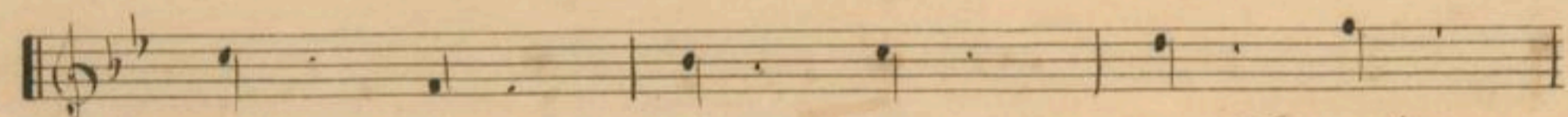
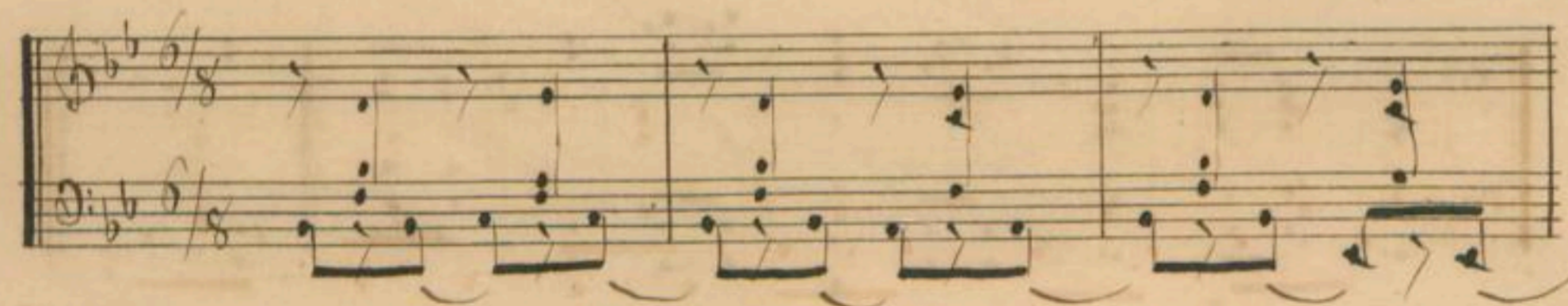
"Mauvaise"

Beranger

Vive a moi



Dur une on de tran
J'ai pris pour pas sa



quil le Vo gant soir
ge re La mu se



Vres - -

et ma - tin Ma - na
des chan - sons et ma

en - - - - - do - - - - -

alle est do - ci - le
cour se - le - ge - re

2

du souf - fle du des tin
D'è que a ses doux sons

f

La voi-le s'en-fer-t el-le l'a-tan-
 La fo-ta tre tre pu-el-le Chan-te

f *rit* — *loves* —

don-ne le bord *oh! oh!* *vo-gue*
 sur cha-que bord *vo-gue* *mes*

Andante *rit* —

mes mes *oh! oh!* sous ce plus vois moi fi-dé-le *oh*
 mes

f *Andante* *rit* —

Con anima Cres — — — — —

Je re-gue ma ma-ri-ge
re-gue ma-ri-ge

Je re-vois un port

p i Cres —