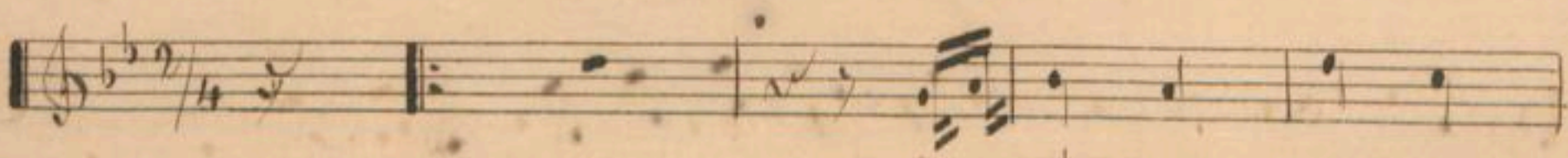


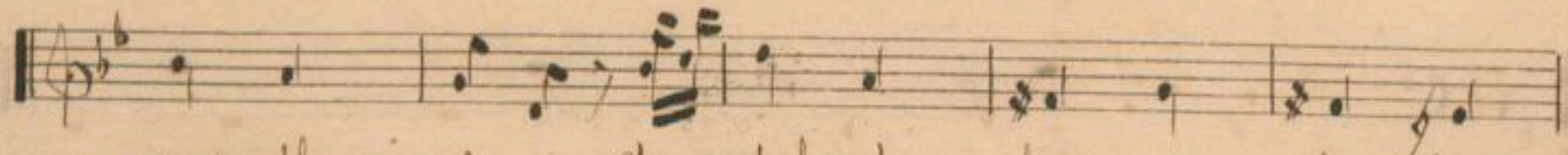
*"La branche d'aman-dier"*

*L'aman-dier*

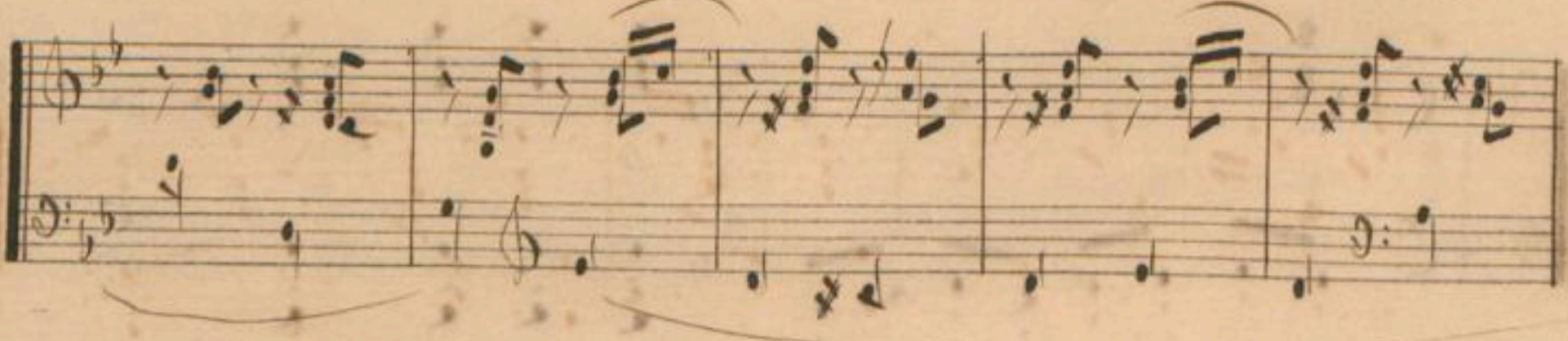
*Vive ma non trop*



De l'a-man-dier ti-  
qui en la me-gre ou  
d'avou-rons es jour-



ge fleur-ri-e l'ym-bol he-las de la beau-  
qui en la cuille Les bontés des anciens de l'a-  
tes de-li-és Dispu-tans les même au ze-





*Cres*

*f*

- té comme toi les fleurs de la ri-è fleur-  
 - mour s'él - le s'él - chaps - se feuille à feuille comme  
 - phir la-pui-sons les ri - ants ca - li-és De

*Allegro*

- rit et tombe a - vant l'è - té fleur - rit et  
 rit et plai - sirs jour à jour comme nos plai -  
 us par - fums qui vont mou - rir De us par -

tombe a - vant l'è - té  
 sirs jour à jour  
 - fums qui vont mou - rir